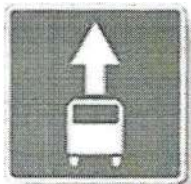


Контрольные тестовые вопросы для проведения итоговой аттестации.

1) Какие из указанных знаков запрещают движение водителям мопедов?



А



Б



В



Г

1. Только А
2. Только Б
3. В и Г
4. Все

2) С какой скоростью мотоциклам разрешается движение вне населенных пунктов на автомагистралях?

1. Не более 130 км.ч
2. Не более 90 км.ч
3. Не более 110 км.ч

3) Буксировка двухколесного мотоцикла разрешается:

1. Если водитель соответствующего транспортного средства имеет право на управления в течении 2 и более лет.
2. Только если мотоцикл с боковым прицепом, а водитель соответствующего транспортного средства имеет право на управления транспортными средствами в течении 2 и более лет.
3. Если мотоцикл с боковым прицепом.

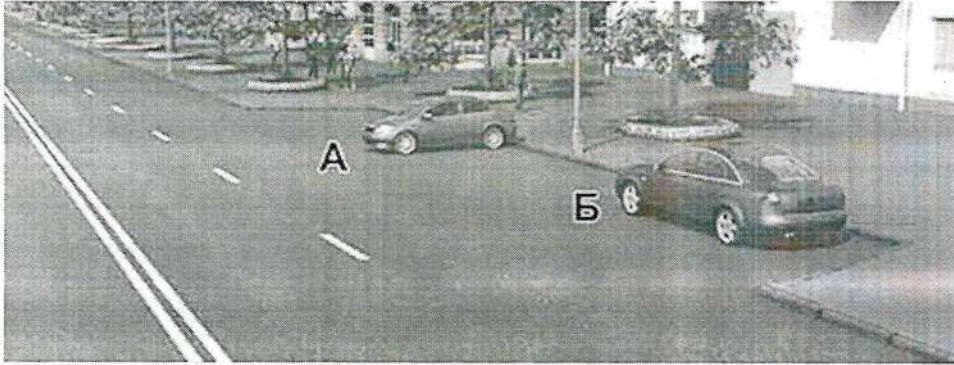
4) В каком случае разрешается эксплуатация легкового автомобиля?

1. Не работает спидометр
2. Не работает указатель температуры охлаждающей жидкости
3. Не работает предусмотренное конструкцией противоугонное устройство
4. Отсутствуют опознавательные знаки, которые должны быть на нем установлены

5) Для перевозки людей на мотоцикле водитель должен иметь водительское удостоверение на право управления транспортными средствами:

1. Любой категории или подкатегории в течении 2 и более лет.
2. Категории «А» или подкатегории «А1».
3. Только категории «А» или подкатегории «А1» в течении 2 и более лет.

6) Кто из водителей нарушил правила стоянки?



1. Оба
2. Никто не нарушил
3. Только водитель автомобиля А
4. Только водитель автомобиля Б

7) Как следует поступить водителю при высадке из автомобиля, стоящего у тротуара или на обочине?



1. Обойти автомобиль спереди
2. Обойти автомобиль сзади
3. Допустимо обойти и спереди и сзади
4. Выйти через правую пассажирскую дверь

8) В каких случаях водители мопедов нарушают Правила?



1. Только если управляют мопедом, не держась за руль хотя бы одной рукой
2. Только если двигаются по дороге без застегнутого мотошлема(выбранно)

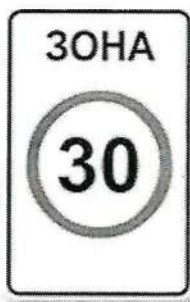
3. В обоих перечисленных случаях

9) С какой скоростью мотоциклам разрешается движение вне населенных пунктов на всех дорогах?



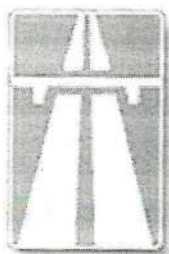
1. Не более 70 км/ч
2. Не более 90 км/ч
3. Не более 110 км/ч
4. Не более 120 км/ч при условии, что он не создаст помех другим участникам движения

10) До какого места действует требование данного знака?



1. До ближайшего по ходу движения перекрестка
2. До места установки знака "Конец зоны с ограничением максимальной скорости"
3. До конца населенного пункта
4. До таможни или поста ДПС

11) Какие из указанных знаков разрешают движение мопедов?



А



Б



В



Г

1. Только В

2. Только Г
3. Б, В и Г
4. Все

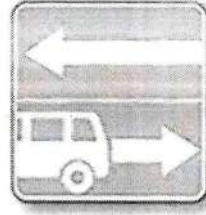
12) Какие из указанных знаков разрешают выполнить разворот?



А



Б



В

1. Только А
2. Б и В
3. Все

13) Разрешено ли водителю грузового автомобиля остановиться в этом месте?



1. Разрешено
2. Разрешено, если разрешенная максимальная масса автомобиля не более 3,5 т
3. Запрещено
4. Разрешено, если водитель выставит знак аварийной остановки

14) Кто из водителей нарушил правила стоянки?



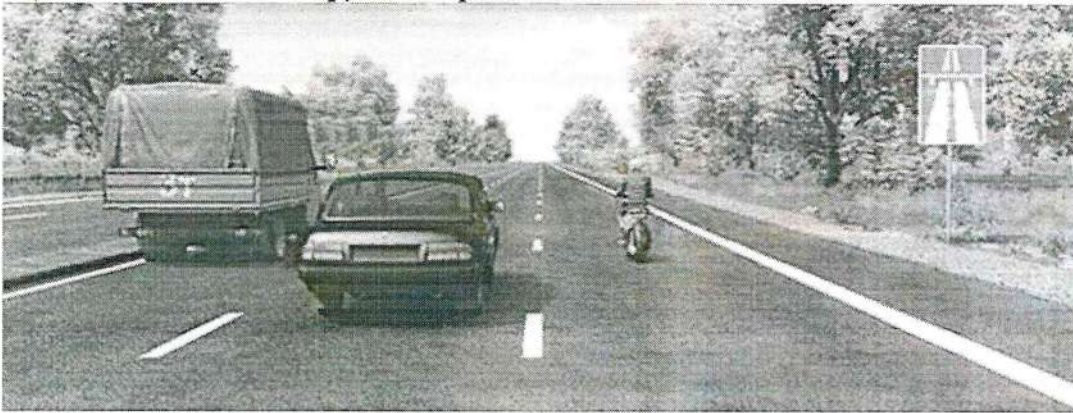
1. Никто не нарушил
2. Оба
3. Только водитель автомобиля Б
4. Только водитель автомобиля А

15) В каких случаях водителю запрещается движение со скоростью более 50 км/ч?



1. При управлении мопедом
2. При буксировке механического транспортного средства
3. Если соответствующий запрет установлен дорожным знаком "Ограничение максимальной скорости"
4. Во всех перечисленных случаях

16) Кто из водителей нарушает Правила?



1. Водители грузового автомобиля с разрешенной максимальной массой 3 т и мопеда
2. Только водитель мопеда
3. Никто не нарушает

17) Вы намерены продолжить движение прямо. При желтом мигающем сигнале светофора Вы должны:



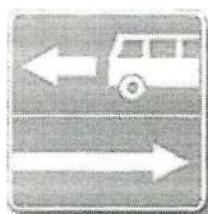
1. Проехать перекресток первым
2. Уступить дорогу только грузовому автомобилю
3. Уступить дорогу только трамваю
4. Уступить дорогу обоим транспортным средствам

18) В каких направлениях Вам разрешено движение?



1. Только прямо
2. Только прямо и направо
3. Только прямо, налево и в обратном направлении
4. В любом

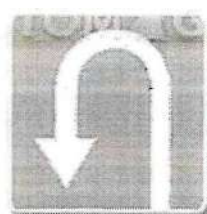
19) Какие знаки запрещают поворот налево?



A



Б



В

1. Только А
2. Только А и Б
3. Только А и В
4. Все

20) С какой максимальной скоростью Вы можете продолжить движение на грузовом автомобиле с разрешенной максимальной массой не более 3,5 т?



1. 60 км/ч
2. 70 км/ч
3. 80 км/ч